

## 食べる、飲む、買う体験をシェアするコンビニエンスストア 『SHOPPE』(ショップ)

新宿区、奥神楽坂エリアに2023年5月5日(金 祝) グランドオープン



2023年5月5日(金 祝)、東京都新宿区山吹町のシェアハウス「SHAREyamabukicho」の1Fに、建築家クマタイチによる「SHARE by TAILAND」の新プロジェクトとして、『SHOPPE(ショップ)』がオープンします。必要最低限のものを買って用をすますコンビニエンスストアではなく、「食べる」「飲む」「買う」体験をそこにいる人、そこを利用する人とシェアする場所です。この店舗が、人の集いをつくりだし、地域コミュニティのハブとなることを目指しています。

『SHOPPE』では、つくられた土地を感じることでできる、ワイン、ビール、カレー、ソーセージ、日用品など、日々の生活を楽しむためのアイテムを国内外から集めます。買い物をするだけでなく、角打ちのように、簡単なおつまみと飲み物を楽しむことができます。

『SHOPPE』は、TAILAND主宰の建築家クマタイチが新宿区神楽坂エリアで展開する『SHAREetenjincho』、『CRAZY PIZZA at SQUARE』をはじめとする建築、シェアハウス、シェアキッチン、シェアオフィスプロジェクト「SHARE by TAILAND」の一環となるプロジェクトです。建築デザイン、ロゴなど、取り扱いアイテムの選定、全てのクリエイティブをクマタイチが手がけています。

5月21日(日)には、近隣の「SQUARE」(SHAREetenjincho 1F)で記念イベントの開催も予定しています。詳細はインスタグラムにてご案内いたします。

## SHOPPE(ショップ) 店舗概要

住所 〒162-0801 東京都新宿区山吹町345-6 SHAREyamabukicho 1F  
江戸川橋駅より徒歩3分、神楽坂駅より徒歩9分

TEL 080-3700-3448

営業時間 15:00-22:00(平日) / 12:00-19:00(土日祝日)

定休日 火曜日、水曜日

Instagram [https://www.instagram.com/shoppe\\_tokyo](https://www.instagram.com/shoppe_tokyo)

<取り扱いアイテム一例>

「水曜カレー」スパイスカレー&ピクルス

[https://www.instagram.com/blockhouse\\_wednesdaycurry](https://www.instagram.com/blockhouse_wednesdaycurry)

「ALL YOU CAN EAT PRESS」セレクト缶詰

<http://www.allyoucaneatpress.com>

「TESIO」ソーセージ

<https://tesio.okinawa>

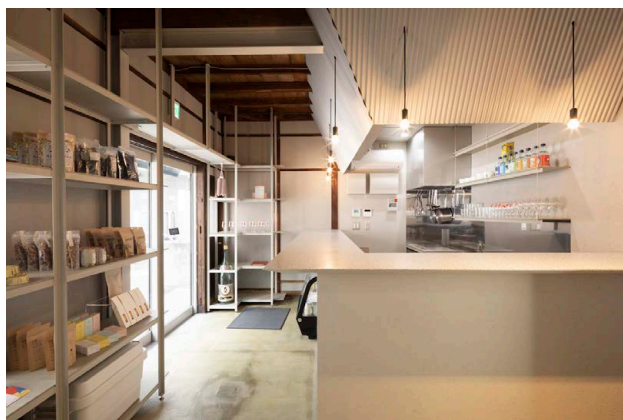
ハードリカー（「LIQUID」セレクト 他）

ナチュラルワイン（インポーター「ラヴニール」など）

ビール（Hobo Brewing など）



エントランスエリア



左手 物販エリア



左手 ワインセラー



「水曜カレー」のカレー



角打エリアではワイン、ビールなどを楽しめる



Tesioのソーセージ

## SHARE by TAILAND

TAILANDが手がけ運営するシェアプロジェクト。神楽坂の住宅地、矢来町にある「SHAREyaraicho」からスタート。シェアハウスを通して、東京の見えなくなってしまったコミュニティを再び可視化させたい思いから始動。どの家も、プライベートな部屋のほかに、リビングやシャワー、トイレ、ランドラリー、ワーキングスペースなどの様々なコモンスペースを持つのが特徴。

現在、下記の通り、東京都神楽坂エリアに4物件、沖縄県那覇エリアに1物件、合計5物件を展開。

「SHAREtenjincho」「SHAREyaraicho」「SHAREyaraicho2」「SHAREyaraicho4」「SHAREtsuboya」

\*詳細はTAILANDのホームページよりご覧ください。

\*「SHAREtenjincho」は、2022年Good Design賞を受賞しました。

## クマタイチ プロフィール

建築家。TAILAND主宰。

1985年、東京生まれ。

2014年、シュツットガルト大学マスターコース修了。

2016年、東京大学大学院工学系研究科建築学専攻博士課程修了。

2017年-2020年、SHoP Architects(NY, USA)勤務。

2021年、TAILAND始動

代表作に、「Weaving Carbon-fiber Pavilion(2015)」、「SHAREtenjincho(2021)」など。

素材の実験から、建築の設計から運営、管理までを行う。

ソフトとハードをつなぐ試みを様々なスケールで、東京・神楽坂を拠点に活動中。

## TAILAND

ウェブサイト <https://tailand.jp>

Instagram [@shoppe\\_tokyo](https://www.instagram.com/shoppe_tokyo) ([https://www.instagram.com/shoppe\\_tokyo](https://www.instagram.com/shoppe_tokyo))

---

### プレスお問合せ先

HOW INC.

TEL. 03-5414-6405      MAIL. [pressrelease@how-pr.co.jp](mailto:pressrelease@how-pr.co.jp)

### お客さまお問合せ先

TEL.            080-3700-3448

INSTAGRAM [@shoppe\\_tokyo](https://www.instagram.com/shoppe_tokyo) ([https://www.instagram.com/shoppe\\_tokyo](https://www.instagram.com/shoppe_tokyo))