

街を周遊してデザインと暮らしを体感。

11月3日（金・祝）から3日間、浅間高原の風を感じる長野県御代田町で  
「MIYOTA DESIGN WEEKEND」を初開催



## MIYOTA DESIGN WEEKEND

浅間山が赤く色づく美しい季節、2023年11月3日（金・祝）～5日（日）の3日間、御代田町にてデザインイベント「MIYOTA DESIGN WEEKEND」を初開催いたします〔主催：ミヨタデザイン部（長野県北佐久郡御代田町）〕。

「MIYOTA DESIGN WEEKEND」は、浅間山の麓、標高800mの高原の風を感じながら、町を周遊することで暮らしとデザインを体感できるイベントです。会期中は、御代田町にゆかりのあるクリエイターや参加企業による展示やトークイベント、大人も子どもも楽しめるワークショップなどを開催します。来場者の皆さまには、各会場を周遊していただくことで街全体をイベント会場と捉え、浅間山麓の暮らしを肌で感じていただき、デザインとの調和をお楽しみいただけるイベントとなります。

### 【御代田町とデザイン】

都内からのアクセスの良さと浅間の大地の麓で自然を感じられることから、近年、デザイナーやクリエイターから新しい暮らしを始める場所として選ばれている長野県北佐久郡御代田町。

「MIYOTA DESIGN WEEKEND」を通じて、そんなクリエイティブやデザインの機運が高まる御代田の街を周遊し、この暮らしとデザインを堪能いただけたらと思います。 ミヨタデザイン部

### INSTAGRAM

<https://www.instagram.com/miyotadesignwe/>

各展示会場・イベント・ワークショップなど、最新情報はINSTAGRAMでご案内します。



MIYOTADESIGNWE

### MDWE 会場周遊用Google Map

[https://maps.app.goo.gl/FhTnZxmB1pvvoiXNA?g\\_st=ic](https://maps.app.goo.gl/FhTnZxmB1pvvoiXNA?g_st=ic)





## 開催概要

イベントタイトル. MIYOTA DESIGN WEEKEND

会期. 11月3日(金・祝)、4日(土)、5日(日)

会場. MMoP・haluta ( still / BLÅ ブルー)、カネト駅前ビル、CORNER SHOP MIYOTA  
Gokalab、SAMNICONなど御代田町内数ヶ所を予定

※会場は予告なく変更になる場合があります。進捗情報はMDWE公式インスタグラムでご確認ください。

時間. 各会場によって異なります。※詳細は各会場の営業時間をご確認ください。

入場料. 無料 (一部有料の場合があります)

主催. ミヨタデザイン部

協力. MMoP、haluta co ltd.

協賛. 株式会社カネト、カリモク家具株式会社、ザ・コンランショップ、  
バング & オルフセン ジャパン

後援. 御代田町、しなの鉄道

## イベントボードメンバー

企画・運営：ミヨタデザイン部

イベントアドバイザー：中原慎一郎

グラフィックデザイン：山野英之 (TAKAIYAMA Inc.)

エリアプラン：大野友資 (domino architects)

イベントサポーター：山田 遊 (method Inc.)

プロデュース：前村達也 (SCALE ONE Inc.)

## ミヨタデザイン部事務局チーム

メディアディレクター：村松 亮

プロジェクトマネージャー：ナカノヒトミ

プログラムコーディネーター：内藤真帆

ミヨタデザイン部グラフィック：生駒亜希子

「MIYOTA DESIGN WEEKEND」は、【令和5年度 長野県元気づくり支援金対】の対象事業です。



## 周遊会場



A. MMoP、Iagom (MMoP内)



B. haluta BLÅ (ブルウ)



C. haluta still



D. カネト駅前ビル



E. CORNER SHOP MIYOTA



F. Gokalab



G. SAMNICON

A. MMoP、Iagom (MMoP内) 長野県北佐久郡御代田町馬瀬口1794-1

B. haluta BLÅ (ブルウ) 長野県北佐久郡御代田町馬瀬口1471-3

C. haluta still 長野県北佐久郡軽井沢町追分1372-6

D. カネト駅前ビル 長野県北佐久郡御代田町栄町2422-21

E. CORNER SHOP MIYOTA 長野県北佐久郡御代田町栄町2422-5

F. Gokalab 長野県北佐久郡御代田町草越1207-23

G. SAMNICON 長野県北佐久郡御代田町塩野482-10

### MIYOTA DESIGN WEEKEND (MDWE) 会場周遊用 Google Map

MDWE期間中に会場周遊に便利なMIYOTA MAPを各会場で配布しています。



**参加企業・作家／展示会場（五十音順）**

アマナ・コレクション / A. MMoP  
 石巻工房 / B. haluta BLÅ  
 上原かなえ+御代田北小学生 / 御代田駅待合室  
 KMNRTM (カミナリ) / B. haluta BLÅ  
 菅野大門 by A4 / A. MMoP  
 工芸の五月 / A. MMoP  
 konst / A. MMoP内 lagom  
 ザ・コンランショップ / A. MMoP  
 shigeki fujishiro design / B. haluta BLÅ  
 Shoko Harada | WA modern calligraphy / B. haluta BLÅ  
 鈴木 遼 / B. haluta BLÅ  
 Dai Ukawa / B. haluta BLÅ  
 TOSHIKI / B. haluta BLÅ  
 内藤真帆 / B. haluta BLÅ  
 NEW CRAFT HOUSE / 新工芸舎 / B. haluta BLÅ  
 NEW LIGHT POTTERY / B. haluta BLÅ  
 BIRDS' WORDS / A. MMoP  
 PLAY DESIGN LAB (株式会社ジャクエツ) / A. MMoP  
 YUKI HIDANO / B. haluta BLÅ  
 MAS by karimoku / A. MMoP  
 丸田 平+カネト / D. カネト 駅前ビル  
 yaso / B. haluta BLÅ  
 Rondade + Tomoo Nishidate / B. haluta BLÅ



PLAY DESIGN LAB (株式会社ジャクエツ) NEW LIGHT POTTERY

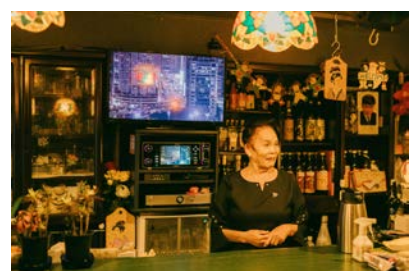
MAS by karimoku



内藤真帆

BIRDS' WORDS

菅野大門 by A4



YUKI HIDANO

Rondade + Tomoo Nishidate

丸田 平+カネト

## MDWE ワークショップ・トークイベント

開催中3日間の午前・午後に作家による彩り豊かな素材を使ったものづくりのワークショップ、そしてトークイベントなどを様々な会場にて開催。

### ■ワークショップ

11/3 (金)	yaso	場所：E. CORNER SHOP MIYOTA
	菅野大門	場所：A. MMoP
11/4 (土)	鈴木葉音野	場所：E. CORNER SHOP MIYOTA
	内藤真帆	場所：B. haluta BLÅ
	緒方壽人	場所：F. Gokalab
11/5 (日)	原田祥子	場所：E. CORNER SHOP MIYOTA
	上原かなえ	場所：F. Gokalab

### ■トークイベント

11/4 (土)	黒川未来夫 E	場所：E. CORNER SHOP MIYOTA
----------	---------	--------------------------

## MDWE オープニングイベント

### Harvest- 収穫、恵み、実り、繋がり

日時：11/3 (金) 15:00 - 19:00

場所：F Gokalab

入場：無料

出演：川辺ヒロシ (DJ)、EIKO HARA (ライブセット)、他

MDWE開催を祝して長野県の生産者によるマルシェから、トークセッション、そしてライブ& DJsと盛りだくさんなオープニングイベントとなります。

## MDWE クロージングイベント

### Echo - 交わる波紋

日時：11/5 (日) 16:00-17:30 入場無料

場所：MMoP 御代田写真美術館

ライブ：武田カオリ (Trio Fascination)

映像・音楽：Norio (岡本憲昭)

クロージングにふさわしいMMoP内の写真展示空間にて映像・音楽のNorio、シンガー武田カオリ率いるバンドTrio Fascination音楽家 TICAによるライブパフォーマンスを行います。

※ご応募・参加方法はMDWE公式インスタグラムにて。

※会場・プログラムなどは変更になる場合があります。

※進捗情報はMDWE公式インスタグラムにてご確認ください。



各周遊会場には、稲刈り後の町の風景の一つとして御代田で採れた稲藁を使用したMDWEイベントの目印となる特製サインを設置します。なお、こちらのMDWE特製サインは、ワークショップ参加者のみなさんと共同制作予定。今回メインの一つである展示会場haluta BLÅ (ブルゥ) では、開催期間中の3日間、キッチンカーを出していますので、コーヒーやフードもお楽しみいただけます。



## MDWEオフィシャルグッズ



## 注染手ぬぐい

制作：かまわぬ

価格：1500円（税込）

CORNER SHOP MIYOTA

MMoP内にて販売予定

## 参考情報：周遊会場へのアクセス

**電車でのアクセス** 東京駅ー軽井沢駅ー御代田駅（上越新幹線ーしなの鉄道）約1時間45分

**お車でのアクセス** 練馬ICー佐久ICー御代田 約2時間15分

## 御代田駅からの移動距離・時間

カネト駅前ビル（50m 徒歩15秒）、CORNER SHOP MIYOTA（100m 徒歩30秒）

MMoP、lagom（MMoP内）（650m 徒歩10分）、haluta BLÅ（ブルゥ）（1.8km 車5分）

haluta still（2.7km 車5分）、Gokalab（2.7km 車5分）、SAMNICON（3.2km 車7分）

## 電車での周遊を予定されている方へ おすすめルート

御代田駅

↓ カネト駅前ビル（50m 徒歩15秒）

↓ MMoP、lagom（MMoP内）（650m 徒歩10分）

↓ CORNER SHOP MIYOTA（100m 徒歩30秒）

▶ 駅前よりタクシーをご利用ください。

↓ haluta BLÅ（ブルゥ）（1.8km 車5分） \* google mapでお探しの際〈セルフビジネスホテルみよた〉で検索

↓ SAMNICON（3.2km 車7分）

↓ haluta still（2.7km 車5分）

↓ Gokalab（2.7km 車5分）

## ミヨタデザイン部について

「もし町役場にデザイン部署があったなら…」  
そんな視点で町を見つめ直し、ミヨタ在住、もしくはゆかりのあるクリエイターたちが集い、それぞれの職能を活かして町を活性化させていくプロジェクトです。

## 【主な活動内容】

クリエイターたちによるワークショップ事業を  
地域の交流を目的にミヨタデザイン部のメンバーが実施。  
Noteなどを活用したメディアでミヨタデザイン部の  
メンバーの活動を連載。

Instagram： [https://www.instagram.com/miyota\\_design/](https://www.instagram.com/miyota_design/)



プレスお問い合わせ先：HOW INC.  
MAIL. [pressrelease@how-pr.co.jp](mailto:pressrelease@how-pr.co.jp)

お客様お問い合わせ先：ミヨタデザイン部  
<https://www.instagram.com/miyotadesignwe/>