

# スキンケアブランド D.W.M. POP UP STOREを福岡 岩田屋本店で展開！

岩田屋定番コレクション PART2 Health&Beauty に参加  
開催期間：2022年10月12日(水)～17日(月)



ひとりひとりが秘めた未知なる力を静かに目覚めさせ、内から美しくなることを提案するスキンケアブランドD.W.M. は、福岡県福岡市の岩田屋本店で開催される「岩田屋定番コレクション PART2 Health&Beauty」に10月12日（水）～17日(月)の期間、出店します。通常はオンラインストア販売のみのD.W.M.のスキンケアプロダクトを、実際に手に取ってテクスチャや香りを試していただき、購入いただくことができます。

また、会場で商品をお買い上げいただいたお客様に、アーティストとコラボレーションした特別なアートブックを数量限定でプレゼントします。

## 岩田屋定番コレクション PART2 Health&Beauty

期間：2022年10月12日(水)～17日(月)

営業時間：午前10：00～午後8：00 最終日は午後5時に終了

会場：岩田屋本店 本館7階 大催事場

イベントウェブサイト：<https://iwatayateiban.jp/>

D.W.M. Website：<https://dwmcosmetics.com>

D.W.M. Instagram：[@dwmcosmetics](https://www.instagram.com/dwmcosmetics)

## 購入特典！ D.W.M. アートブックをプレゼント

「岩田屋定番コレクション PART2」にてご購入いただいたお客様に、活躍中のアーティストがD.W.M.の世界観を表現したアートブックを数量限定でプレゼント

### 3rd Collaboration : Ruth van Beek (ルース・ファン・ビーク)

1977年オランダ生まれ。クーク・アン・デ・ザーンを拠点にするアーティスト。1950～70年代の雑誌や書籍の切り抜きをストックし、コラージュの手法を用いて写真を再構築する。風変わりかつ遊び心のある作品は、日本のこけしや生け花を題材にすることもあるという。雑誌『The New York Times』などに取り上げられたほか2013年には『British Journal of Photography』が選ぶベストフォトグラファー20名に選出された。

<https://www.theravestijngallery.com/artists/32-ruth-van-beek/>

[https://www.instagram.com/ruth\\_van\\_beek/](https://www.instagram.com/ruth_van_beek/)



Artwork by Ruth van Beek



Photo by Koen Hauser

### 2nd Collaboration : Isabelle Dupuy Chavanat(イザベル・デュピュイ・シャバナ)

フランス、アルルを拠点にする写真家、映像作家。インド、ベトナム、韓国を旅し、クラフトの担い手たちを訪ね、その暮らしぶり、所作を撮影するフォトドキュメンタリー作家。エルメスの職人たち、作り手たちを追ったドキュメンタリーシリーズでは、ものを作ることに對して慈しむような職人たちの姿勢を丁寧に取材した。

<https://www.instagram.com/isabelledupuychavanat/>

### 1st Collaboration : Casper Sejersen (カスパー・サヤルセン)

デンマークを拠点に活動する写真家。ケイト・モスやハリー・スタイルズなど文化人のポートレートや、「PURPLE」「AnOther」「GQ」などのエディトリアル、アーティストックな表現でファッションフォトのジャンルにとどまらないような写真を「ルイ ヴィトン」、「ドリス ヴァン ノッテン」などのファッションメゾン向けに手がける。不完全な完璧さを感じさせる写真は多くの人を引きつける。

<https://www.instagram.com/caspersejersenstudio/>

D.D.D.  
W.W.W.  
M.M.M.

## 化粧品ブランド D.W.M. とは



Photo : Casper Sejersen

ひとりひとりが秘めた未知なる力を静かに目覚めさせ、内から美しくなることを提案する化粧品ブランド、D.W.M. は、2021年11月に誕生しました。

使い続けることで、自身の肌がすこやかに保たれていることを実感していただける、スキンケア商品のラインアップは、クレンジング、洗顔料、乳液、化粧水、美容液とシンプルな5アイテム展開です。

D.W.M.は、ジェンダーや世代・国籍などの境なく、地球に生きる私たちの変化し続けるライフスタイルにおける重要な要素となる、これからの化粧品の新しい価値を追求していきます。

ネーミングは、ダーウィンが著書『種の起源』の中で述べている "Descent With Modification (変化を伴う由来)" という言葉に由来しています。

## D.W.M. のラインアップ & 価格一覧 (全て税込価格)

クレンジングリキッド ウィズ モディフィケーション<クレンジング>/140mL	¥6,795 (定期) / ¥7,550 (単品)
フェイスウォッシュ ウィズ モディフィケーション<洗顔料> /140mL	¥6,795 (定期) / ¥7,550 (単品)
エマルジョン ウィズ モディフィケーション<乳液>/140mL	¥8,496 (定期) / ¥9,440 (単品)
トナー ウィズ モディフィケーション<化粧水> /120mL	¥6,795 (定期) / ¥7,550 (単品)
エッセンス ウィズ モディフィケーション<美容液> /50mL	¥10,998 (定期) / ¥12,220 (単品)

## ご購入について

販売 D.W.M. 公式オンラインショップ <https://dwmcosmetics.com>

送料 定期購入：購入個数に関わらず送料無料

単品購入：一度の購入で15,000円以上ご購入いただいた場合は送料無料。

15,000円未満のご購入の場合は、一律700円（北海道・沖縄のみ一律1,000円）

## D.W.M. Science

D.W.M. のプロダクトはすべて、水の優れた性質を追求するサイエンス（微弱荷電製法\*）に基づく、独自の技術で開発された「D.W.M. ベース」を基につくられています。

水のようにニュートラルな使い心地ながら、使い続けることによって、肌の健やかさを保ち、ハリとつやを与えます。

より美しく、より健やかな肌を目指して、自分自身の内なる力を信じるすべての人に、D.W.M.は寄りそいます。

\*微弱荷電製法：微弱荷電とは、人間・動物・植物など生きているもの全てに流れている微弱な電流（生体電流）の源をなすものです。D.W.M.のプロダクトでは微弱荷電製法を用い、製品に微弱荷電処理を施すことにより、化粧品における、界面活性剤や防腐剤の低減・成分の安定した均一分散・有用成分の浸透（※角質層まで）を実現しています。

## D.W.M. Features

- ・クレンジングリキッド・フェイスウォッシュは強くこすらなくても、メイクや毛穴につまった皮脂や角栓、老廃物などの汚れをスムーズに落とすことにより、皮膚を清浄します。
- ・エマルジョン・トナーは、皮膚にうるおいを与え、健やかでキメの整った肌へと導きます。
- ・エッセンスには、コラーゲンやビート根エキス(整肌成分)に加え、ナノ化したアスタキサンチン(うるおい成分)を配合しています。

## D.W.M. Fragrance

D.W.M.の5つのアイテムは、海藻からコケ類、シダ類、針葉樹・広葉樹、そして多種多様な草類と、それぞれ異なる香りを持っています。

植物の進化論をモチーフにしたジェンダーレスな香りをボタニカルのみで作成しました。

香りのデザインとディレクションは、「感覚の蘇生」をコンセプトに、身体感覚の変化を生み出す作品を探求するアーティスト、和泉侃（いずみかん）が担当しています。



Photo : Casper Sejersen

## Creative Team

Creative Direction & Art Direction / Teruhiro Yanagihara Studio (テルヒロヤナギハラスタジオ)

Brand Identity & Art Direction / All the Way to Paris (オールザウェイトゥーパリ)

Photography / Casper Sejersen (カスパー・サヤルセン)

Web Design / Desegno (デザグノ)

Scent Design & Direction / Kan Izumi (和泉 侃)

Text / Aya Ogawa (小川 彩)

D.W.M.は、Creative Direction & Art DirectionにTeruhiro Yanagihara Studio、ブランドアイデンティティにデンマークを拠点とするデザイン事務所 All the Way to Paris、フォトグラファーに世界的な文化人やファッションメゾンをはじめとする写真を撮影しているCasper Sejersen、香りのデザインとディレクションに和泉 侃を迎えました。また、ブランドの世界観と共鳴する世界中のアーティスト達とコラボレーションし、シーズンアートワークを展開しています。

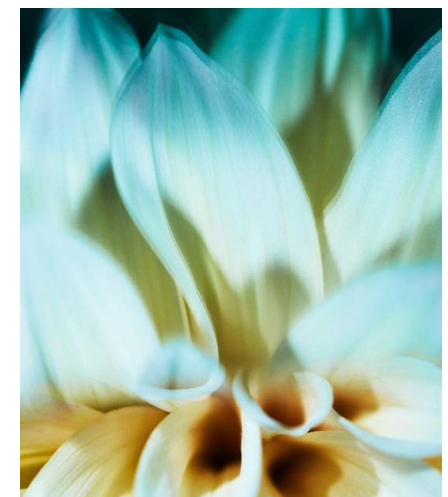
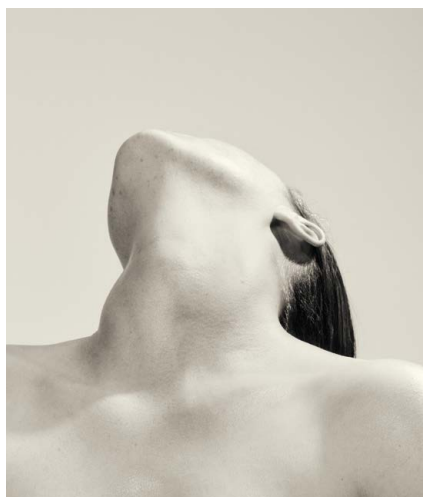
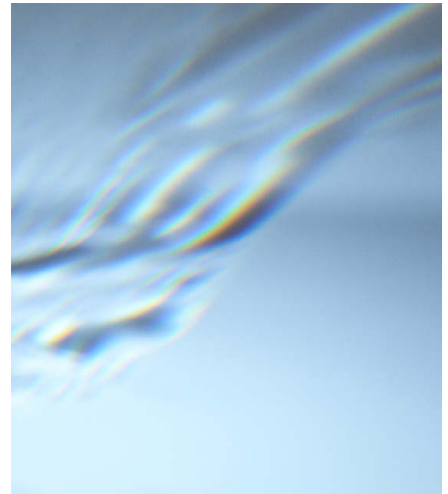


Photo : Casper Sejersen

## D.W.M. Product Information



## 〈ご使用方法〉

1. 適量（3プッシュ程度・直径4cm程度の大きさ）を手に取り、お顔全体にやさしく塗布します。
2. 15秒間程度、毛穴の汚れを浮かせながら、こすらず優しくなでてメイクとなじませます。  
※しっかりメイクの場合には量を多めに取り、1分程置くと汚れが浮きやすくなります。
3. メイクとなじませた後は、水またはぬるま湯で洗い流してください。
4. 水分を拭き取る際はタオルでこすらず、優しく押さえるようにして拭き取りましょう。

※より新鮮な状態をご利用いただくため、開封から60日以内を目処に使い切ることを推奨しています。  
※お客様のライフスタイルにあわせて、朝と夜の二回使用していただけます。

## 商品名：クレンジングリキッド ウィズ モディフィケーション

種類別名称：クレンジング

容量：140mL

販売価格：¥6,795（定期） / ¥7,550（単品）

美容成分が豊富に入った、ノンオイル処方。やさしく肌を清浄にする美容成分が豊富に入った、ノンオイル処方のクレンジングリキッド。良質な水を用いた基材によって、肌の汚れを浮かせて、こすらず速やかに汚れを落とすことができます。

1. 基剤である「水」に微弱荷電処理をすることにより、強くこすらなくてもメイクに素早く馴染みます。各配合成分それぞれにも荷電処理をしていることから、クレンジング剤の無理な浸透力を避け、肌へのダメージを最小限にします。
2. 配合成分であるレモン果実エキス（整肌成分）は収れん作用があると言われ、その他の植物エキス（スギナエキス、ホップエキス、セイヨウアカマツ球果エキス、ローズマリー葉エキス：整肌成分）と共に、皮膚に潤いを与えながら肌をひきしめ、皮膚を保護します。
3. ウォータープルーフタイプのマスカラは、あらかじめポイントメイクリムーバー等で落としてから使用するのがおすすめです。

## シグニチャーセント

バジル・ジュニパーベリー・パチュリ

\* 藻をイメージした香り

\* 100%天然香料使用



## 〈ご使用方法〉

1. 適量（2プッシュ程度・直径4cm程度の大きさ）を泡立て用のネットで泡立てます。
2. 泡で優しくお肌を包み込み、汚れを浮かします。
3. 数秒後、水またはぬるま湯でよく洗い流してください。
4. 水分を拭き取る際はタオルでこすらず、優しく押さえるようにして拭き取りましょう。

※より新鮮な状態をご利用いただくため、開封から60日以内を目処に使い切ることを推奨しています。  
※お客様のライフスタイルにあわせて、朝と夜の二回使用していただけます。

## 商品名：フェイスウォッシュ ウィズ モディフィケーション

種類別名称：洗顔料

容量：140mL

販売価格：¥6,795（定期） / ¥7,550（単品）

## 弾力のある上質な泡で、洗いながらうるおいを保つ

摩擦など肌への負担を極力抑えつつ、汚れをしっかりキャッチする洗顔料。軽く泡立てて、肌のにせてなじませるだけで、毛穴の汚れや古い角栓など浮かせ、しっかりと落とすことができます。さっぱりとした洗い心地を感じながらも、お肌はしっかりと潤います。

1. 基剤である「水」や配合成分に微弱荷電処理をすることにより、肌への負担となりうる界面活性剤を極限まで低減化。過度な洗浄を防ぎながら、強くこすらなくても毛穴につまった皮脂や角栓、老廃物などの汚れをスムーズに落とします。
2. コラーゲンやヒアルロン酸（保湿成分）などの美容成分が配合されています。

## シグニチャーセント

オークモス・アンジェリカルート・ベチバー

\* 苔・シダをイメージした香り

\* 100%天然香料使用

価格は全て税込価格

## D.W.M. Product Information



## 商品名：エマルジョン ウィズ モディフィケーション

種類別名称：乳液

容量：140mL

販売価格：¥8,496（定期） / ¥9,440（単品）

## みずみずしいうるおいを肌へと導き保つ、2wayエマルジョン

肌を守る皮脂膜の形成を妨げず、肌の水分が失われるのを防ぐ乳液。乾燥によりくすんで見える肌にうるおいを与え、肌本来の水分量を保持しながら、肌を柔らかげキメを整えることで明るい印象へと導きます。細胞が本来持っている水分量を保持しながら、肌の奥から押し上げるようなハリとみずみずしい潤いをもたらし、後から使う化粧品の角質層への浸透をサポートします。

1. 各配合成分に微弱荷電処理をすることにより、コンセプト成分を肌の角質層まで浸透させます。
2. ヒト幹細胞順化培養液・規定化細胞培地9（整肌成分）配合。規定化細胞培地9は、ヒト幹細胞順化培養液をはじめとしたコンセプト成分の角質層への浸透を補助します。またコラーゲンやヒアルロン酸（保湿成分）なども配合。
3. 化粧水の前にブースターとして、さらにお手入れの最後に水分の蒸発を抑える保湿ケアとして、2wayの使い方をすることができます。ブースターとしては後に使用する化粧品のなじみを良くすることで角質層までの浸透をサポートし、乳液としてはお手入れの最後に使用することで水分の蒸発をおさえることができます。
4. お風呂上がりなどに、顔→首→鎖骨まで優しくリンパを流すようマッサージしながらなじませる使い方もおすすめです。顔以外の全身に保湿ケアとして使用していただくこともできます。

## 〈ご使用方法〉

1. 洗顔後に、適量（2プッシュ程度・直径2.5cm程度の大きさ）を手に取り、お顔全体になじませます。
2. お手入れの最後に、手順1と同様の方法で使用します。

※より新鮮な状態をご利用いただくため、開封から60日以内を目処に使い切ることを推奨しています。  
※1日において、朝と夜にご使用していただくことを推奨しています。

※お顔だけでなく、首や腕、手などの全身にもご使用いただけます。

## シグニチャーセント

ローズゼラニウム・ネロリ（オレンジフラワー）・マジョラム

\*花をイメージした香り

\*100%天然香料使用



## 商品名：トナー ウィズ モディフィケーション

種類別名称：化粧水

容量：120mL

販売価格：¥6,795（定期） / ¥7,550（単品）

## 良質な水を用いた基材で、表皮に水分を導きうるおいを肌へと届ける

豊富な成分と良質な水を用いた基材により、表皮に水分を導くための化粧水。お肌に潤いを与え、もっちりとした素肌に仕上がります。

1. 各配合成分に微弱荷電処理をすることにより、コンセプト成分を肌の角質層まで浸透させます。
2. コラーゲンやヒアルロン酸(保湿成分)などを配合しています。数回に分けて肌に塗布することで、より効果的に肌の角質層まで浸透させることができます。
3. とろみのあるテクスチャーなので、顔→首→鎖骨まで優しくリンパを流すようマッサージしながらなじませる使い方もおすすめです。

## 〈ご使用方法〉

1. 適量（直径3cm程度の大きさ）を手に取り、お顔全体にやさしくなじませます。
2. 1の工程を2～3回繰り返します。

※より新鮮な状態をご利用いただくため、開封から60日以内を目処に使い切ることを推奨しています。  
※一日において、朝と夜にご使用していただくことを推奨しています。

## シグニチャーセント

ブラックブルース・パイン・シダーウッド

\*森をイメージした香り

\*100%天然香料使用

価格は全て税込価格

## D.W.M. Product Information

**商品名：エッセンス ウィズ モディフィケーション**

種類別名称：美容液

容量：50mL

販売価格：¥10,998（定期） / ¥12,220（単品）

**つやとハリを与え、透明感のある明るい肌に導く**

水溶性コラーゲン、アスタキサンチン、ビート根エキス配合の美容液。良質な水を用いた基材により潤いをしっかり保ち、透き通るような明るい肌へ導きます。

1. 各配合成分に微弱荷電処理をすることにより、コンセプト成分を肌の角質層まで浸透させます。

2. コラーゲン（保湿成分）やビート根エキス（整肌成分）に加え、ナノ化したアスタキサンチン（うるおい成分）を配合しています。

3. 微弱荷電処理を施した良質な水を用いた基材により、成分本来の働きを最大限に発揮させます。

**〈ご使用方法〉**

1. 適量（1プッシュ程度・直径2cm程度の大きさ）を手に取り、乾燥による小ジワが気になる部分を中心に顔全体になじませます。
2. シワが特に気になる部分には、複数回重ね付けしてください。

※より新鮮な状態でご利用いただくため、開封から60日以内を目処に使い切ることを推奨しています。

**シグニチャーセント**

リトセア・フランキンセンス・ミルラ

＊イネ・シトラスをイメージした香り

＊100%天然香料使用

価格は全て税込価格



Photo by Casper Sejersen

プレスお問い合わせ先 D.W.M. PR 窓口 株式会社ハウ TEL. 03-5414-6405 FAX. 03-5414-6406  
MAIL. [pressrelease@how-pr.co.jp](mailto:pressrelease@how-pr.co.jp)

お客様問い合わせ先 D.W.M.お客さま窓口 TEL. 0120-011815  
MAIL. [support@dwmcosmetics.com](mailto:support@dwmcosmetics.com)  
D.W.M.オフィシャルサイト <https://dwmcosmetics.com>