

工芸ブランド「KORAI」 『水の器』に新たなサイズとカラーが登場

8月8日（土）よりHULS GALLERY TOKYOで特別展示スタート



株式会社HULS（ハルス）[本社所在地：東京都新宿区、代表取締役：柴田裕介]は、2020年8月8日（土）、自社で企画から販売まで手がける工芸のオリジナルブランド「KORAI（コライ）」の新作アイテム『水の器（L）』を発表します。

「KORAI」は、暮らしの中で自然を感じるにより、新たな感覚の扉を開くアートピースを“センスウェア”として提案しています。このたび、2018年に第一弾のセンスウェアとして発表した『水の器』に、大きなサイズ『水の器（L）』が登場。『水の器』が持つ涼やかで凛とした佇まいを残しながらも、存在感のあるサイズや従来のクリアーに新色のブルーとグレーを追加した3色のカラー展開で、水や風、光の揺らぎや移ろいが映し出す豊かな表情をより感じることができます。

新作アイテム『水の器（L）』の発表を記念して、東京・赤坂のHULS GALLERY TOKYOにて、8月8日（土）より空間デザイナー 松村 和典氏が手掛ける特別展示を開催します。

KORAI 新作アイテム『水の器（L）』 特別展示 概要

展示日時：2020年8月8日（土） - 8月31日（月） 10:00 - 17:00（日曜・祝日および、8月13日（木）～16日（日）は休業）

展示会場：HULS GALLERY TOKYO 住所 / 東京都港区赤坂6-4-10 赤坂ZENビル2階 [MAP](#)

展示内容：新作アイテム『水の器（L）』を含むKORAIのセンスウェアを中心に特別展示します。

* 「KORAI」のプロダクトデザインを手掛ける辰野 しずか氏が、8月8日（土）の13:30～17:00まで在廊します。

KORAIオフィシャルサイト：<https://koraikogei.com>

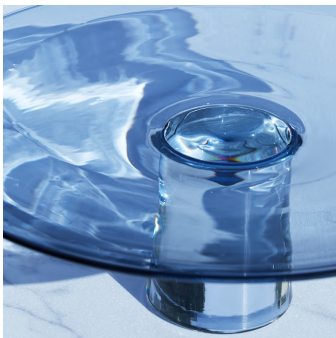
HULS GALLERY TOKYO オフィシャルサイト：<https://hulsgallerytokyo.com>

KORAI 新作アイテム

水の器 (L)

2018年に「KORAI」が提案するセンスウェアとして生まれた手吹きガラスの『水の器』。日本の庭に置かれた水鉢のように、暮らしの中で風や光を感じるためのアートピースです。水を入れ、窓辺に置くと、風に揺れる波紋が地面に映り込み、自然の揺らぎや移ろいを感じられ、贅沢な時間を演出します。

「KORAI」が、これまで東京、シンガポール、ミラノ、パリで展示を行った中で、要望が多かった『水の器』の大きなサイズが『水の器 (L)』として新たに加わりました。『水の器』が持つ涼やかで凛とした趣きを残しながらも、サイズの拡張により、刻々と変わる自然の移ろいを一層深く感じることができます。カラーは、従来のクリアー色に、「KORAI」のコンセプトである“涼”を感じさせる透明感のあるブルーとグレーを追加した3色で展開。繊細な美意識と卓越した職人技で一つ一つ丹念に作り上げた『水の器 (L)』は、広い空間の中でも存在感を放ち、インテリアのオブジェとしても美しい佇まいをみせます。



サイズ： Φ320, H120
カラー： クリアー、ブルー（新色）、グレー（新色）
材質： ソーダガラス
デザイン： 辰野 しずか
作り手： 光井 威善（富山県）
価格： 70,000円（税抜）



全掲載画像 ©大矢真梨子

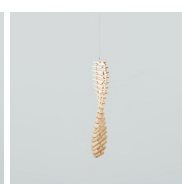
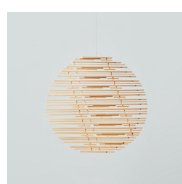
みつい たけよし
＜光井 威善 プロフィール＞

1987年生まれ。富山県在住のガラス作家。倉敷芸術科学大学を卒業後、富山ガラス工房での勤務を経て、2016年に独立。繊細な吹きガラスと、独特の色使いを特徴とし、2015年には、オリジナル作品「Silence」を発表。2017年、日本クラフト展U35賞受賞。

参考：「KORAI」センスウェア その他ラインアップ



水の器
サイズ： Φ180, H80
価格： 28,000円（税抜）



漣 / Ren
サイズ： W345 x D68 x H380
価格： 100,000円（税抜）

KORAI

“涼”をコンセプトとした工芸ブランド。日本文化の持つ自然と住まいとの調和を大切に、日本各地の手仕事を通じて、工芸のある暮らしをお届けします。プロダクトは、“涼”をもたらす暮らしのアイテム「Living Collection /リビングコレクション」と、「Senseware /センスウェア*」で構成されています。

*センスウェア：人々の感性に働きかけ、新たな感覚の扉を開く道具である「センスウェア」。
KORAIのセンスウェアは、自然をモチーフにした、工芸のアートピースです。

「KORAI」では、リニューアルしたオンラインストアをはじめ、ウェブサイトやSNSでさまざまな情報を更新しています。

ウェブサイト	https://koraikogei.com	オンラインストア	https://koraikogei.store
Instagram	@korai_official	Twitter	@korai_official

KORAI



関係者プロフィール

柴田 裕介 | ブランドプロデュース

1981年生まれ。HULS代表。東京とシンガポールを拠点に活動を行う。日本工芸の国際展開を専門とし、クリエイティブ・ビジネス面の双方における企画・プロデュースを行っている。日本工芸ギャラリー「HULS Gallery Tokyo」「HULS Gallery Singapore」のキュレーション全てを手がけ、オンラインメディア「KOGEI STANDARD」の編集や工芸ブランド「KORAI」のブランドプロデュースも行っている。



辰野 しずか | プロダクトデザイン

1983年生まれ。クリエイティブディレクター/デザイナー。英国のキングストン大学 プロダクト&家具科を首席で卒業。2011年に独立。2017年より株式会社Shizuka Tatsuno Studioを設立。家具、生活用品、ファッション小物のプロダクトデザインを中心に、企画からディレクション、付随するグラフィックデザインなど幅広く活動。2016年 ELLE DECOR 日本版「Young Japanese Design Talents」賞など受賞多数。工芸ブランド「KORAI」の全てのプロダクトデザインも手掛ける。



株式会社HULS

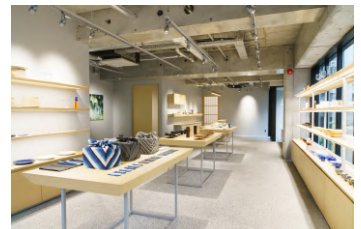
<http://www.huls.co.jp>

株式会社HULS（ハルス）は、東京・シンガポールを拠点とし、日本の工芸品に関する幅広いサービスを提供する会社です。国内外での小売・卸販売、オリジナル商品や展示イベントの企画・コンサルティング、オンラインメディアによる情報発信などを通じて、日本の工芸品の魅力を国際的に発信し続けています。

HULS GALLERY

<https://hulsgallerytokyo.com>

株式会社HULSが、東京とシンガポールで運営する日本工芸ギャラリー「HULS GALLERY」。陶磁器、漆器、ガラス、織物、竹木工芸品を中心に、次世代を担い、海外展開に積極的に取り組む50以上のメーカー及び作家の作品をラインアップ。利便性やデザイン性に加え、産地に根付いた伝統や技術と作り手のルーツが融合して生み出される工芸品を、日本各地より厳選し、展示販売しています。



<製品・販売に関するお問合せ>

株式会社HULS（ハルス）
東京都港区赤坂6-4-10 赤坂ZENビル2階
担当：竹崎
TEL：03-6280-8387 FAX：03-6280-8397
E-MAIL：info@huls.co.jp

<取材・掲載に関するお問合せ>

HULS / KORAI PR OFFICE | HOW INC.
TEL：03-5414-6405 FAX：03-5414-6406
E-MAIL：pressrelease@how-pr.co.jp