

『 THE REIGN HOTEL KYOTO 』 京都 十条に 2020年9月16日 (水) オープン

THE REIGN HOTEL KYOTO

2020年9月16日 (水)、スローで上質なライフスタイルを指向した『THE REIGN HOTEL KYOTO (ザ・レインホテル 京都)』が、京都駅南口エリア、十条にオープンします。

県内に加え、奈良や滋賀など、サイクリストに人気のコースに恵まれた京都。

『THE REIGN HOTEL KYOTO』を起点に周囲の美しい景色をお楽しみいただけるよう、大切な自転車を持ち込めるお部屋も用意しました。

アクティブにも、ホテルでのんびりステイにも。

居心地の良いインテリア、美味しい朝食、アートとともに、シンプルだけど心地よい時間を『THE REIGN HOTEL KYOTO』でお楽しみください。

ホテル概要

| | |
|------|--|
| 名称 | THE REIGN HOTEL KYOTO ザ・レインホテル 京都 |
| 開業日 | 2020年9月16日 (水) |
| 所在地 | 〒601-8025 京都府京都市南区東九条柳下町67番地1 |
| アクセス | JR・近鉄・地下鉄 京都駅から徒歩15分/地下鉄烏丸線十条駅から徒歩5分 |
| HP | https://reignhotel.jp |
| 施設 | 客室 51部屋 / 113名 (内訳 ツイン 26室 (15㎡~53㎡)、キング25室 (15~34㎡) カフェレストラン/ 1F 朝食7:00-11:00 (34席) カフェバー7:00-23:00 (39席) ルーフトップ/季節限定 (20席ほど) |
| 構造 | 鉄骨造 地上5階建て |
| 面積 | 延べ面積1,800.34㎡ 床面積436,46㎡ |
| 運営 | 株式会社ALM |

Creative Team

柳原照弘 / 1Fレストラン・レセプション設計、館内デザイン監修

All the Way to Paris / アートディクッション

八木夕菜 / 館内アートワーク

Polar Inc. / プロジェクトマネジメント、編集

コンセプト

THE REIGN HOTEL KYOTO (ザ・レインホテル 京都) は、眠り・食・アート&クリエイティブの質を高めることで、新しい感覚の京都滞在を体験できるというコンセプト。元々アートギャラリーだった敷地に完成するデザインホテルは、文化を発信するに相応しい背景を持っています。客室にはKvadratやHAY、SKAGERAKなどの北欧インテリアをバランス良くレイアウト。ロゴやグラフィックをデンマークのAll the Way to Paris がディレクションするなど、スカンジナビアらしい、上質でありながらもヒップで軽やかなテイストを実現しました。また、1Fロビーやレストラン・カフェは柳原照弘がインテリア監修をしています。

THE REIGN HOTEL KYOTO のネーミングとロゴについて

『京都駅の南口エリアに新しい世代のクリエイティブ感覚を誘発するホテルを実現したい』。本プロジェクトは折しも「令和」という新しい元号が誕生した2019年に構想されました。そこで“治世”といった意味合いを持つ“Reign”がホテルブランドの名称として採用されました。

ロゴに配置されている斜めのラインは“Reign→Rain”から来る言葉遊びで、たとえ雨の日であっても居心地の良い体験やサービスをお客様に提供したい、というメッセージがそっと視覚化されたものです。

その他サービス

■カフェレストランではスモープロウ（デンマークの伝統的なオープンサンドイッチ）や京野菜を中心とした朝食を中心に提供をします。

また、ランチタイム、カフェタイム、パーティタイムも設けています。ご宿泊していない方もご利用可能です。

■京都を拠点とする写真家・八木夕菜によるアートをホテルのパブリックスペースに展示しています。

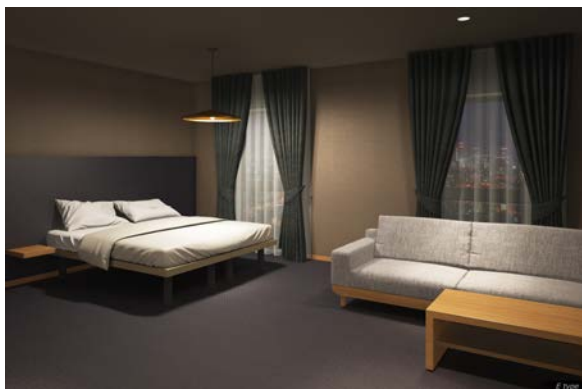
■京都や周辺の琵琶湖や瀬戸内など、人気のサイクリングコースに囲まれた立地のため、サイクリストのお客様にお楽しみいただけるよう、1階の4部屋は、そのまま自転車を持ち込める仕様になっています。



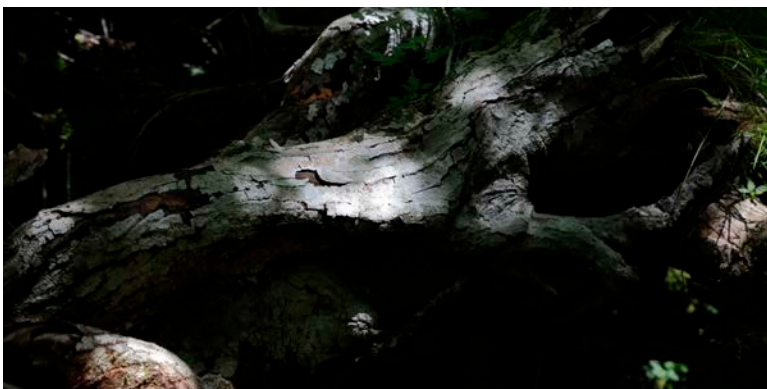
ホテル外観 (イメージ)



1Fレストラン (イメージ)



客室 ダブル



八木夕菜によるアートワーク

お客様お問い合わせ先 ザ・レインホテル 京都 MAIL. info@reignhotel.jp *電話は開業以降開設
掲載に関するお問合せ先 HOW INC TEL 03-5414-6405 MAIL pressrelease@how-pr.co.jp