



極上のヘッドスキンケア体験を提供するヘッドスパサロン<Kläre> 2024年5月27日（月）銀座にオープン

ドイツの黒い森をイメージした静謐なプライベート空間で本格ケアを

クリエイティブチーム：SPREAD、岡田哲史建築設計事務所、ADA LAB、STUDIO AOIRO

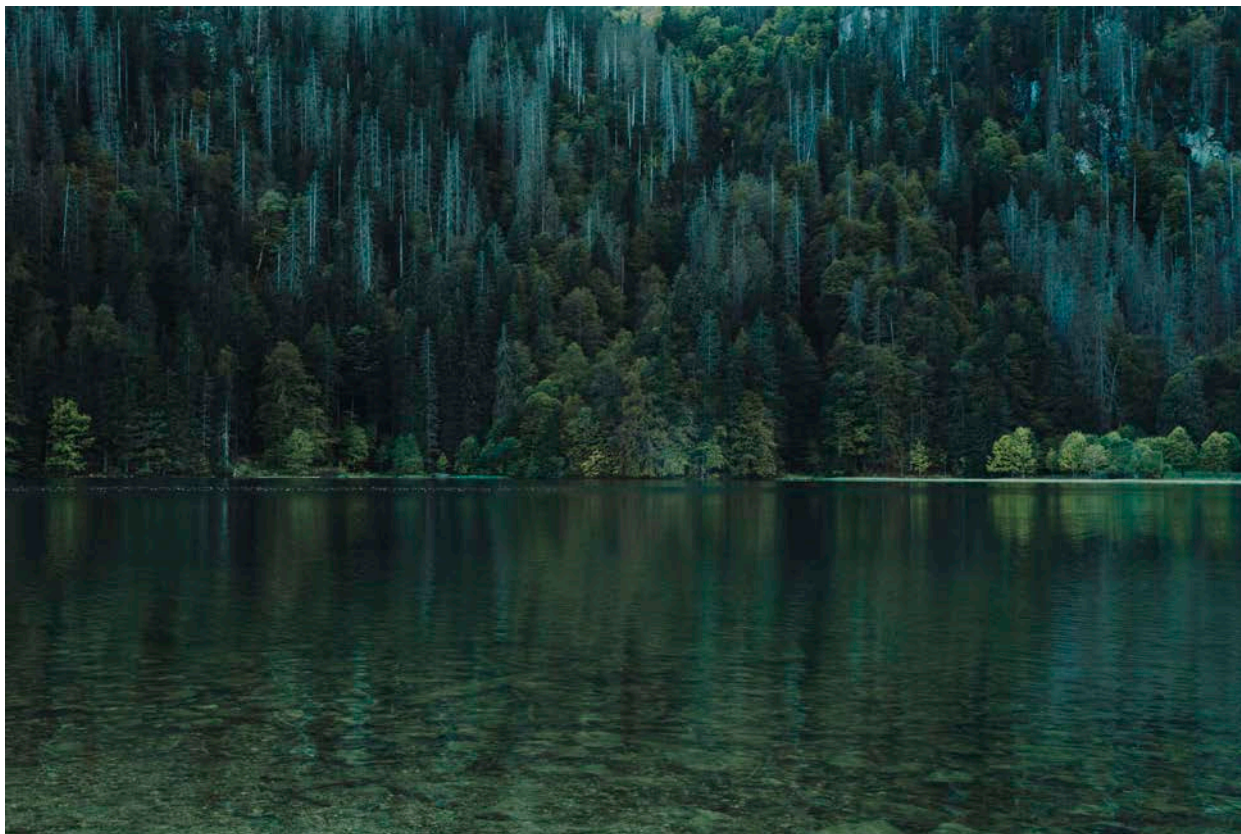


Photo : Ooki Jingu

株式会社クレールは、2024年5月27日（月）、緻密で的確な手技と先端のエイジングケア*成分「ヒト幹細胞培養液」を使用したヘッドスパサロン<Kläre（クレール）>を銀座に開業いたします。

複雑化するストレスや生活習慣の乱れにより、現代人は様々な頭皮・毛髪の悩みを抱えています。また、頭皮・毛髪の悩みが顕在化されていなくても、将来に不安を抱えている人も多くいます。年齢や性別に関わらず、そのような悩みをもつ方々に、「頭皮・毛髪のケア」と「癒し」を提供できるサロンを作りたいと考え、完成したのが、この<クレール>です。

先端技術と手技を提供するサロンでは、穏やかなひとときを過ごすことができる、こだわりの空間づくりを目指しました。銀座の目抜き通りに位置し、都会の喧騒を抜けた扉の奥にある「黒い森」。そこで時間を過ごしていただくお客様の心や身体、そして五感も「澄んで満ちる」ことを願っています。

*年齢に応じた化粧品等によるケア

頭皮の悩みに積極的にアプローチする クレール独自のメソッド「ヘッドスキンケア」

クレール独自のスカルプケアメソッドは、頭皮・毛髪の悩みを根本的にケアすることを目的とし、頭皮環境を整えるためにクレイパックまたはジェットピーリングで頭皮異常を引き起こす原因の過酸化脂質を取り除く頭皮クレンジングから始めます。

その後、最新技術による高濃度水素クレンジングを行い、高濃度の分子状水素が髪や頭皮のダメージを進行させる活性酸素を洗い流し、頭皮にハリと潤いを与え、健康な状態にリセット。次に使用する美容液の浸透をサポートします。



3つの異なる施術時間のメニューで展開するクレールオリジナルの「高濃度ヒト幹細胞ヘッドスキンケア」にはどれも95%高濃度ヒト幹細胞培養液を配合した美容液「クレール スカルプ セラム プロ」を頭皮に塗布するステップが標準メニューに組み込まれています。

ヒト幹細胞培養液を使用したヘッドスパサロンも増えていますが、95%という高濃度のヒト幹細胞を採用し、更に日本で初めてヒト幹細胞培養液を化粧品に採用したメーカーから調達するなど、安全性と品質にこだわっているのがクレールメソッドの特徴のひとつです。

また、このヒト幹細胞培養液にエクソソーム*1%を配合し、さらにこの美容液を「育毛特許技術」及び「基本技術特許」に基づき開発されたエレクトロポレーションの最先端機器を使ってしっかり導入させることで、より高い効果を目指しています。

その後、首・肩のリフレクソロジーや表情筋へのアプローチを行うことで頭皮とつながっている顔のむくみ改善やリフトアップを目指すお客様の美のお手伝いもします。これが、クレールの「ヘッドスキンケア」というアプローチです。



また、クレールは、自社オリジナルのホームケア製品もラインアップし、サロンでの定期的なケアとお客様自身が継続して行うホームケアをサポートし、全てのお客様の健やかな美しさに寄り添うメニューを今後も展開していきます。

*エクソソーム

正式名称「ヒト脂肪由来間葉系細胞エクソソーム」。

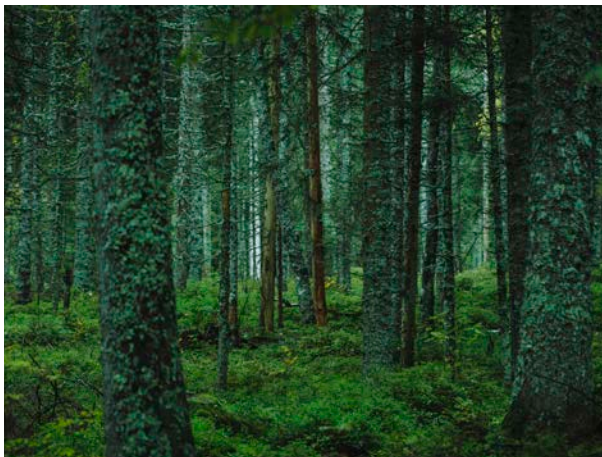
エクソソームは情報伝達を担う小胞体で、肌を整える成分 / 整肌成分。

五感を満たす空間づくり 都会の喧騒を忘れ、穏やかなひとときを

クリエイティブのご紹介

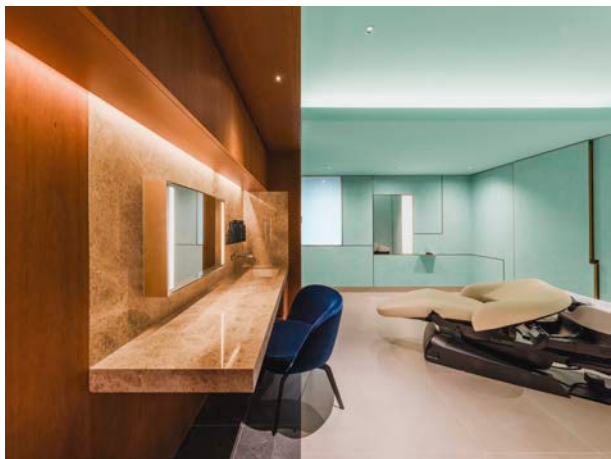
クリエイティブディレクション／ブランディングデザイン：SPREAD

コンセプトワーク、ロゴなどを含めたクレールの世界観は、クリエイティブユニット SPREADによるものです。サロンのコンセプトを「澄んで満ちる、頭と心」と位置づけ、インスピレーションは、ドイツの「黒い森」。酸性雨の被害により50%程の木々が枯死しながら、現在豊かな自然の森を取り戻したドイツの自然豊かな山岳地帯Shwarzwald（シュバルツバルト）、ドイツ語で「黒い森」をブランドのイメージビジュアルとして採用しています。



空間デザイン：岡田哲史建築設計事務所

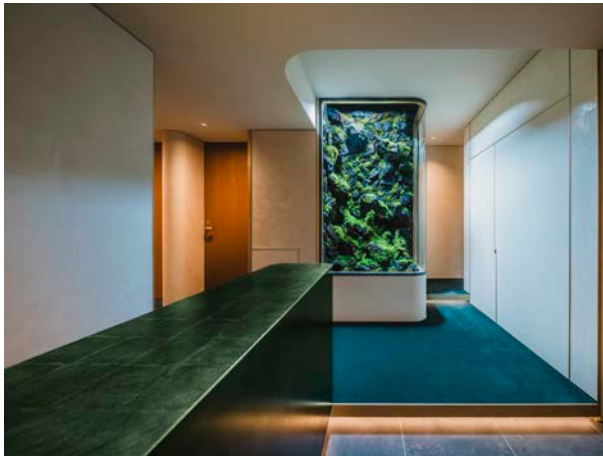
「黒い森」を空間として表現したのは、国内外で活躍する建築家の岡田哲史。グリーンを基調に、趣の異なる3つの部屋をデザインしました。リラックスができるよう、身体にあったスケール感で空間デザインを行い、インテリアには山形緞通や箔一をはじめとする厳選した素材を採用。施工は、明治時代から数寄屋建築を手掛ける水澤工務店が担当しました。ホスピタリティの精神を込めた空間デザインをつくりだしました。



クリエイティブのご紹介

パルダリウム：ADA LAB

サロンのルーツとなる「黒い森」の自然を表現すべく、エントランスにパルダリウム（インドアグリーン）を設置。ガラスケースとLEDライトを組み合わせ、新しいパルダリウムの楽しみ方を提案する<ADA LAB>が手掛けました。美しいガラスの中に苔や地衣類を中心とした25種類以上の植物を配置し、微生物との共生環境を構築することにより、自然の循環を再現しました。



香り：STUDIO AOIRO

店内を包み込む<クレール>オリジナルの香り「GRASBACH（グラスバッチャ）」は、ベルリンと東京を拠点に香りのデザインを行う<STUDIO AOIRO>によるものです。植物から蒸留・抽出された自然の精油やアブソリュートのみで組み立てられています。

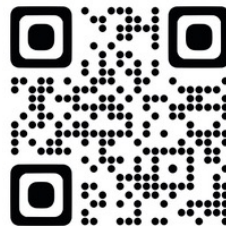
開放感を感じながらも、芯があり、自然な姿勢が整うような香りは、ブランドのルーツである「黒い森」の澄み渡った深い緑の空気感を再現しています。



サロン概要

銀座5丁目、銀座の中心地に位置しながら、サロンに一步足を踏み入れると、自然素材をふんだんに使用した空間が広がり、都会の喧騒を忘れ、穏やかなひとときをお過ごしいただけます。

正式名称 クレーレ
住所 東京都中央区銀座5-5-1 銀座5thビル7F
営業時間 10時～21時（不定休）
部屋数 トリートメントルーム 3部屋
ウェブサイト www.klare.jp



予約方法 電話（03-6263-9150）、WEB またはLINE

メニュー展開と価格

自社オリジナルのホームケア製品もラインアップし、サロンでの定期的なケアとお客様自身が継続して行うホームケアをサポートしています。

全てのお客様の健やかな美しさに寄り添うメニューを今後も展開してまいります。

高濃度ヒト幹細胞ヘッドスキンケア

- ・ Shortコース 45分/38,000円（所要時間75～105分）
- ・ Standardコース 65分/43,000円（所要時間95～125分）
- ・ Longコース 80分/48,000円（所要時間110～145分）

ヒト幹細胞リラクゼーションヘッドスキンケア

- ・ Relaxコース 65分/28,000円（所要時間95～125分）
- ・ Cleanse Relaxコース 80分/33,000円（所要時間110～145分）

オリジナル製品

シャンプー・トリートメント ドライ	各400ml/380g	12,100円
シャンプー・トリートメント ソフト	各400ml/380g	12,100円
スカルプローション プレミアム	各30ml	38,500円
スカルプローション スタンダード	各80ml	19,800円
スカルプローション ライト	各150ml	8,800円

価格はすべて税込



お客様からのお問い合わせ先

サロン「クレーレ」代表 info@klare.co.jp

Press Contact

HOW INC. MAIL : pressrelease@how-pr.co.jp TEL : 03-5414-6405