

KAIKA

THE SHARE HOTELSによる8号店 2020年7月15日（水）グランドオープン
6のギャラリーのアートストレージとホテルの複合拠点

KAIKA 東京 by THE SHARE HOTELS

企画展 “館鼻則孝「FORM AND COLOR」” 8月16日(日)まで開催



ローカルの新しい魅力をシェアすることをコンセプトに展開するリノベーションホテル「THE SHARE HOTELS | ザシェア ホテルズ」（トータルプロデュース:株式会社リビタ 本社:東京都目黒区、代表取締役社長:川島純一）は、2020年7月15日（水）、8号店となる「KAIKA 東京 by THE SHARE HOTELS」（以下「KAIKA 東京」）を、浅草からほど近い墨田区本所にグランドオープンします。

「KAIKA 東京」は、築54年（1966年築）の地下1階地上6階建ての倉庫ビルを再生し、アート作品を公開保管しておく「アートストレージ」（収蔵庫）とホテルが融合したコンテンポラリーアートの新しい拠点です。宿泊者以外もご利用いただけるバーラウンジ、宿泊者専用の地階ラウンジ、共にアートストレージに隣接しており、アートの裏側を身近にお楽しみいただけます。

KAIKA という施設名称には、見せる収蔵庫を意味する「開架」という意味に加え、日本のアート文化を広め「開化」させたい、さらに、将来的にはアーティストの才能の「開花」をサポートしたい、という想いが込められています。その一環として、オープンに先駆け、館内に収蔵・展示するアート作品の公募＜KAIKA TOKYO AWARD＞を行いました。審査員は東京藝術大学大学美術館長・教授の秋元雄史氏とアーティストの館鼻則孝氏が務め、受賞作品は館内共用部に収蔵・展示します。また、本施設のグランドオープンを記念し、審査員を務めた館鼻氏による企画展 “館鼻則孝「FORM AND COLOR」” を、2020年8月16日（日）まで1FのSTORAGE1にて開催します。*アートに関しては別途リリースをご覧ください。

ホテル概要

施設名 KAIKA 東京 by THE SHARE HOTELS | カイカ トウキョウ バイ ザ シェア ホテルズ
開業日 2020年7月15日（水）
所在地 東京都墨田区本所2-16-5 TEL 03-3625-2165（7月15日以降開通）
URL <https://www.thesharehotels.com/kaika/>
客室数 73室
定員 254名
アクセス 都営浅草線浅草駅徒歩8分、都営浅草線本所吾妻橋駅徒歩9分、都営大江戸線蔵前駅徒歩9分
構造 鉄筋コンクリート造地上6階 地下1階建
建築年月 1966年
延床面積 3,764.50㎡
建築面積 507.89㎡

共用部について

ART STORAGE | アートストレージ (1F、B1F)

1F、B1Fの共用部に設計したアートストレージを、日本を代表する計6つのアートギャラリーが公開保管スペースとして利用することで、来訪者に特別な空間体験を提供します。KAIKA (カイカ) という施設名称には、見せる収蔵庫を意味する「開架」という意味に加え、日本のアート文化を広め「開化」させたい、さらに将来的にはアーティストの才能「開花」をサポートしたい、という思いが込められています。国内外の観光客に人気のアートや文化の施設を持つ墨田区は幅広い文化芸術活動を促進しており、KAIKA 東京もその一翼を担える場となることを目指してまいります。*B1Fは宿泊者専用フロアとなります。

<アートストレージ入居ギャラリー> (アルファベット順)

CLEAR GALLERY TOKYO

**KOSAKU
KANECHIKA**

NANZUKA

VOILLD

Yoshimi Arts



YUMIKO CHIBA ASSOCIATES

LOUNGE | ラウンジ (B1F)

宿泊者専用の地下ラウンジでは、隣接するアートストレージや<KAIKA TOKYO AWARD>の受賞作品を眺めながらくつろぐことができます。電子ケトル、電子レンジ、お皿・カトラリー類、ランドリー、自動販売機を自由に利用することができます。

BAR KAIKA | バーラウンジ (1F)

1階のアートストレージ区画に隣接したバーラウンジ (全52席)。夜は宿泊しない方の利用も可能で、薫り高い日本茶カクテルやコーヒー、ジャパニーズフィンガーフードを楽しむことができます。飲食監修は、THE SHARE HOTELSの「KUMU 金沢」も手掛けた「おまめ舎」(石川・野々市)が担当。お茶の楽しみ方を現代に提案する「EN TEA」(佐賀・嬉野)が厳選した高品質の茶葉を使用、茶釜等の茶道具は金工作家・竹俣勇孝氏が制作・監修しています。コーヒーは地域のコミュニティカフェとして知られる「東向島珈琲店」(東京・墨田)がセレクトしたシングルオリジン豆を使用しています。朝は宿泊の方限定で、メインメニューが選べる朝食を用意します。

STORAGE 1 | 企画展示スペース (1F)

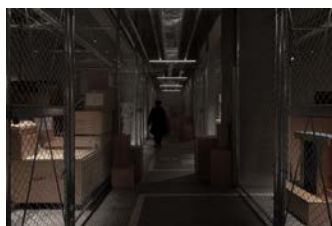
建物のエントランスに面したアートストレージ区画「STORAGE 1」では、アーティストやギャラリー、コレクターにフォーカスをあてた企画展を定期的で開催します。宿泊者以外の方もご覧いただけます。なお、開業に合わせて企画展“館鼻則孝「FORM AND COLOR」”を開催します。

SHOWCASE | スーベニアショップ (1F)

フロント横の「SHOWCASE」では、アートストレージの入居ギャラリーの所属アーティストに関するプロダクトや書籍、作品等を販売します。マーチャンダイジングは株式会社メソッドが担当し、アートのスーベニアとして提案します。



B1Fの共用部分



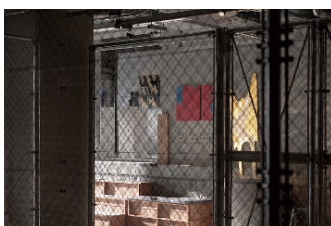
B1F アートストレージ



1F BAR KAIKA



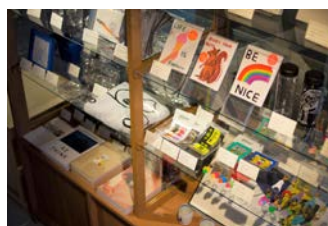
1F BAR KAIKA



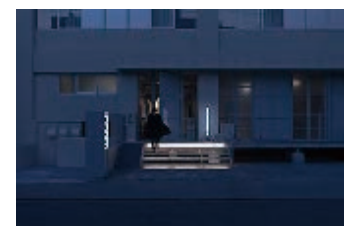
ストレージ越しに見た1F共用部



1階共用部分 (右側がアートストレージ)



1Fグッズ販売スペース



1Fアプローチ (外観)

客室について

客室は、ストレージ空間の雰囲気を引き継ぎながら、落ち着きと心地良さを感ずる素材や色で設計しました。個室タイプ10種73室をご用意。定員2名、4名の客室を中心に6名部屋まで様々なバリエーションの客室をご用意しています。



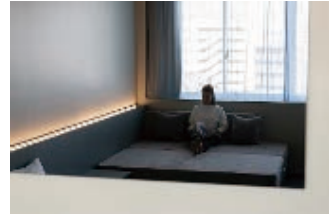
SUPERIOR 4



STANDARD TWIN



LOFT 4



客室 (GROUP4) 内観

部屋タイプ	室数	定員	広さ	客室料金/室
SUPERIOR 4	5室	4名	42㎡	22,000円～
SUPERIOR 4 : Japanese-style Room	5室	4名	36㎡	22,000円～
GROUP 4	20室	4名	30㎡	20,000円～
STANDARD 4	10室	4名	27㎡	16,000円～
LOFT 4	10室	4名	24㎡	16,000円～
STANDARD TWIN	10室	2名	21㎡	11,000円～
ACCESSIBLE TWIN	1室	2名	42㎡	11,000円～
STANDARD DOUBLE	9室	2名	18㎡	11,000円～
COMPACT DOUBLE	1室	2名	17㎡	9,000円～
BUNK 6	2室	6名	30㎡	22,000円～
合計	73室	254名		

KAIIKA 東京のパートナー

インテリアデザイン

建築から家具までを連続的にデザインする株式会社POINTが担当。アートストレージというコンセプトに合わせて、既存躯体を活かしながら、アート作品と共に木製家具やクレートが集積・散在した楽しさのある空間を目指しました。

グラフィックデザイン

写真集やアーティストの作品集の装丁、美術館の展示での総合的なビジュアルイメージなどを数多く手がける田中義久氏が担当しました。

アート企画・コーディネーター

KUMU金沢のキュレーションも手掛けた高山健太郎氏（株式会社ノエチカ）が、一部入居ギャラリーのコーディネーターを担当。また東京藝術大学 大学美術館長・教授の秋元雄史氏とともに<KAIIKA TOKYO AWARD>を運営しました。

物販のマーチャンダイジング

物販のマーチャンダイジングに加え、プロモーション協力、一部入居ギャラリーのコーディネーターを株式会社メソッドが担当しました。



インテリアデザイン
長岡勉 | 株式会社POINT



グラフィックデザイン
田中義久



アート企画・コーディネーター
高山健太郎 | 株式会社ノエチカ



物販マーチャンダイジング
山田遊 | 株式会社メソッド

プロジェクトメンバー

企画・プロデュース. 株式会社リビタ

インテリアデザイン. 株式会社POINT

統括設計. 株式会社アルコデザインスタジオ

グラフィックデザイン. 田中義久

アート企画・コーディネーター. 高山健太郎 (株式会社ノエチカ)

KAIIKA TOKYO AWARD 審査員. 秋元雄史、舘鼻則孝

入居ギャラリー. CLEAR GALLERY TOKYO、KOSAKU KANECHIKA、NANZUKA、Yoshimi Arts、VOILLD、YUMIKO CHIBA ASSOCIATES

物販MD・プロモーション協力. 株式会社メソッド

飲食監修. おまめ舎、EN TEA

茶道具制作・監修. 竹俣勇孝

共用部カーテン. 合同会社オンデルデリンデ

客室ファブリック. 株式会社パシフィックハウステクスタイル

FF&E設計監理. セブンスコード株式会社

音響設計. 株式会社ホワイトライト

施工会社. 石黒建設株式会社

THE SHARE HOTELSについて

株式会社リビタが2016年3月よりスタートしたホテル事業で、全国で「THE SHARE HOTELS」を展開しています。2016年の第一号店「HATCHi 金沢」に続き、2017年に「LYURO 東京清澄」、「HakoBA 函館」「KUMU 金沢」、2018年に「RAKURO 京都」、2019年に「TSUGU 京都三条」「KIRO 広島」、2020年に「KAIKA 東京」を開業しました。



株式会社リビタについて

「くらし、生活をリノベーションする」をコンセプトに、既存建物の改修・再生を手がける会社として設立。「次の不動産の常識をつくり続ける」を経営ビジョンに掲げ、一棟、一戸単位のマンションや戸建てのリノベーション分譲事業やリノベーションコンサルティング事業、シェア型賃貸住宅や商業施設、公共施設の企画・運営、PM・サブリース事業、ホテル事業を手がけています。

現在、一棟まるごとリノベーション分譲事業の企画・供給実績は48棟1,526戸、また「シェアプレイス」シリーズをはじめとするシェア型賃貸住宅は、都内近郊に20棟1,341室を運営中（2019年9月末時点）。リノベーション分譲事業では、100平米超の面積を有し、立地と資産価値にこだわったマンションを紹介する「R100 TOKYO」や、戸建てリノベーション「HOWS Renovation」も展開。その他、東京内神田のシェア型複合施設「the C」、大人の部活がうまれる街のシェアスペース「BUKATSUDO」など、暮らしの概念を『働く』『遊ぶ』『学ぶ』などにも領域を広げたプロジェクトの企画・プロデュース・運営も多く手がけています。

会社概要

名称：株式会社リビタ

代表取締役社長：川島純一

設立：2005年（2012年より京王グループ）

住所：東京都目黒区三田1-12-23MT2ビル

URL：<https://www.rebita.co.jp>

THE SHARE HOTELSでは、新型コロナウイルス感染拡大防止のため、館内の感染対策（消毒・ソーシャルディスタンスの確保・換気）、従業員の健康状態の確認、お客様へのご協力のお願（マスク着用・アルコール消毒・健康状態の確認等）を行うなど、安心してご利用いただけるよう適切な感染対策を実施し、営業いたします。

お客様お問合せ先 KAIKA 東京 by THE SHARE HOTELS TEL.03-3625-2165

プレスお問合せ先 KAIKA 東京 PR SUPPORT | HOW INC. TEL.03-5414-6405 MAIL. pressrelease@how-pr.co.jp