

THE REIGN HOTEL
KYOTO

『 THE REIGN HOTEL KYOTO 』

京都 十条に 2021年2月22日（月）オープン

レストラン&カフェ 2020年11月1日（日）先行オープン



2021年2月22日（月）、眠り・食・アート&クリエイティブの質を高めることで、新しい感覚の京都滞在を体験できるデザインホテル『THE REIGN HOTEL KYOTO（ザ・レインホテル 京都）』が、京都駅南口エリア、十条にオープンします。また、レストラン&カフェは、それに先駆け2020年11月1日（日）よりオープンします。

元々アートギャラリーだったこの敷地は、KYOTO/SOUTHの文化を発信するに相応しい背景を持っています。

北欧デザインを中心とした居心地の良いインテリアや館内を彩るアート、デンマークの伝統料理や京都の食材を取り入れたこだわりの朝食、ウォーキングやサイクリングにも適した周囲の自然環境。

ゆっくりと過ごすステイにもアクティブにも。シンプルだけど上質で心地よい時間をお楽しみください。

Creative Team

柳原照弘 / 1Fレストラン・レセプション設計、館内デザイン監修

All the Way to Paris / アートディクション

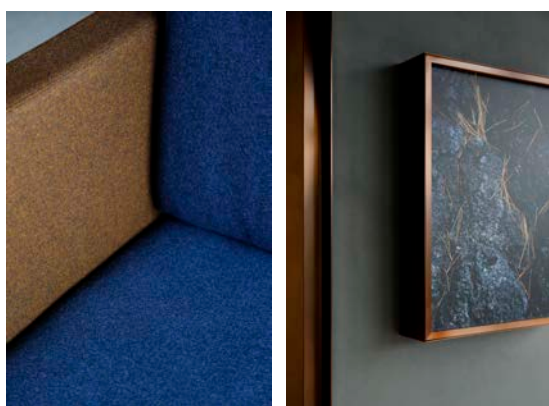
八木夕菜 / 館内アートワーク

Polar Inc. / プロジェクトマネジメント、編集

Photo : Yuna Yagi

ホテル概要

名称	THE REIGN HOTEL KYOTO ザ・レインホテル 京都
開業日	2021年2月22日（月）（レストラン&カフェのみ2020年11月1日（日）先行オープン）
所在地	〒601-8025 京都府京都市南区東九条柳下町67番地1
アクセス	JR・近鉄・地下鉄 京都駅から徒歩15分/地下鉄烏丸線十条駅から徒歩5分
HP	https://reignhotel.jp
施設	客室 51部屋 / 113名（内訳 ツイン 26室（15㎡～56㎡）、キング25室（15～37㎡） カフェレストラン（39席） ルーフトップ/季節限定（20席ほど）
構造	鉄骨造 地上5階建て
面積	延べ面積1,800.34㎡ 床面積436,46㎡
運営	株式会社ALM



北欧デザインを中心としたインテリア

客室にはKvadratやHAY、SKAGERAKなどの北欧インテリアを配しました。ロゴやグラフィックをデンマークのAll the Way to Parisがディレクションするなど、スカンジナビアらしい、上質でありながらもヒップで軽やかなテイストを実現しました。また、1Fロビーやレストラン・カフェは柳原照弘がインテリア監修をしています。

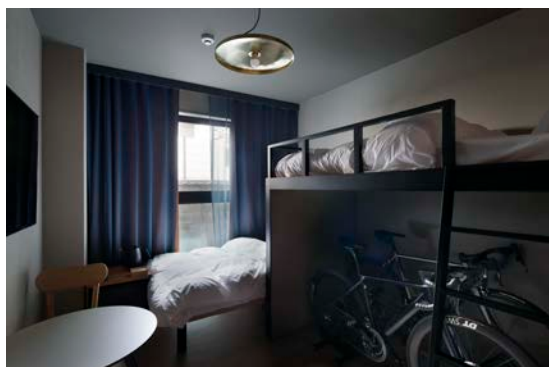
アート/ 八木夕菜による写真

京都を拠点とする写真家・八木夕菜が撮りおろした写真を、ホテルのパブリックスペースに展示しています。



THE REIGN HOTEL KYOTO のネーミング

『京都駅の南口エリアに新しい世代のクリエイティブ感覚を誘発するホテルを実現したい』。本プロジェクトは折しも「令和」という新しい元号が誕生した2019年に構想されました。そこで「治世」という意味合いを持つ「Reign」をホテルブランドの名称として採用しました。All the Way to Parisによるロゴに配置されている斜めのラインは「Reign→Rain」からくる言葉遊び。たとえ雨の日であっても居心地の良い体験やサービスをお客様に提供したい、というメッセージがそっと視覚化されたものです。



サイクリストに向けて

県内に加え、奈良や滋賀など、サイクリストに人気のコースに恵まれた京都。『THE REIGN HOTEL KYOTO』を起点に周囲の美しい景色をお楽しみいただけるよう、大切な自転車を持ち込めるお部屋も用意しました。

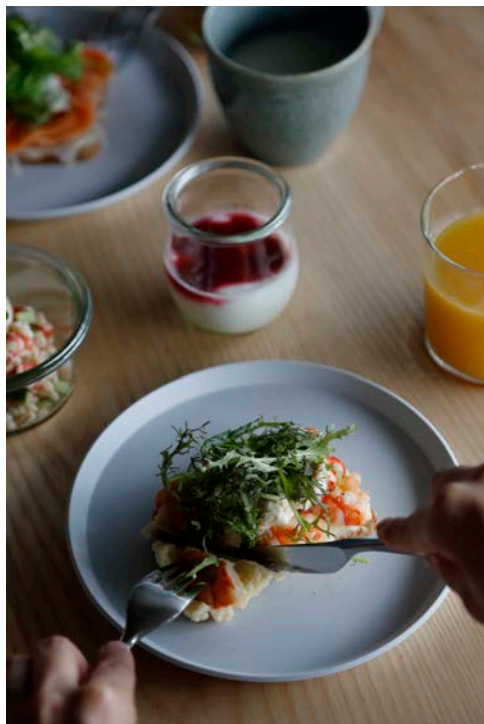
京都や周辺の琵琶湖や瀬戸内など、人気のサイクリングコースに囲まれた立地のため、サイクリストのお客様にお楽しみいただけるよう、1階の4部屋は、そのまま自転車を持ち込める仕様になっています。

レストラン & カフェ

焼き立てのパンや淹れたてコーヒーの香り、彩り豊かなオープンサンドや京野菜など。北欧スタイルの空間や心地良い音楽に囲まれ『全身で朝を過ごす』ためのレストランです。

また、ランチやバータイムも楽しんでいただけるメニューをご用意しています。

宿泊されなくても、お食事のみでご利用いただけます。お気軽にお立ち寄りください。



Breakfast 7:00-11:00 L.O.10:30 (2021年2月21日までは8:00 - 11:00)

北欧スタイルの空間、ヨーロッパの定番料理『ポリッジ(オートミールのお粥)』、伝統農法で作られる京野菜を使ったサラダ、クロワッサンなどの焼き立てパン、バリスタチャンピオンの岡田氏監修によるオリジナル北欧テイストブレンドのコーヒーなど、心も身体も満たされる朝食を用意しています。

Lunch 12:00-14:00/L.O. 13:30 (2021年2月21日までは12:00 - 15:00/L.O.14:00)

レストランのシグニチャーメニューであるデンマークの伝統料理「スモブロー」をお楽しみいただけます。約10種類の中から好きなスモブローをお選びいただくセットをご用意しております。また、ギフトにもピッタリなスモブローボックスもご用意しております。

Café& bar 11:00-23:00/L.O.22:30 (2021年2月21日までは8:00 - 15:00/L.O.14:00)

コーヒーやソフトドリンクに加え、自然派ワイン、京都のクラフトビール、クラフトジンなどをご用意しています。

グランドオープンまでは火曜日定休。それ以降は無休。

SPACE

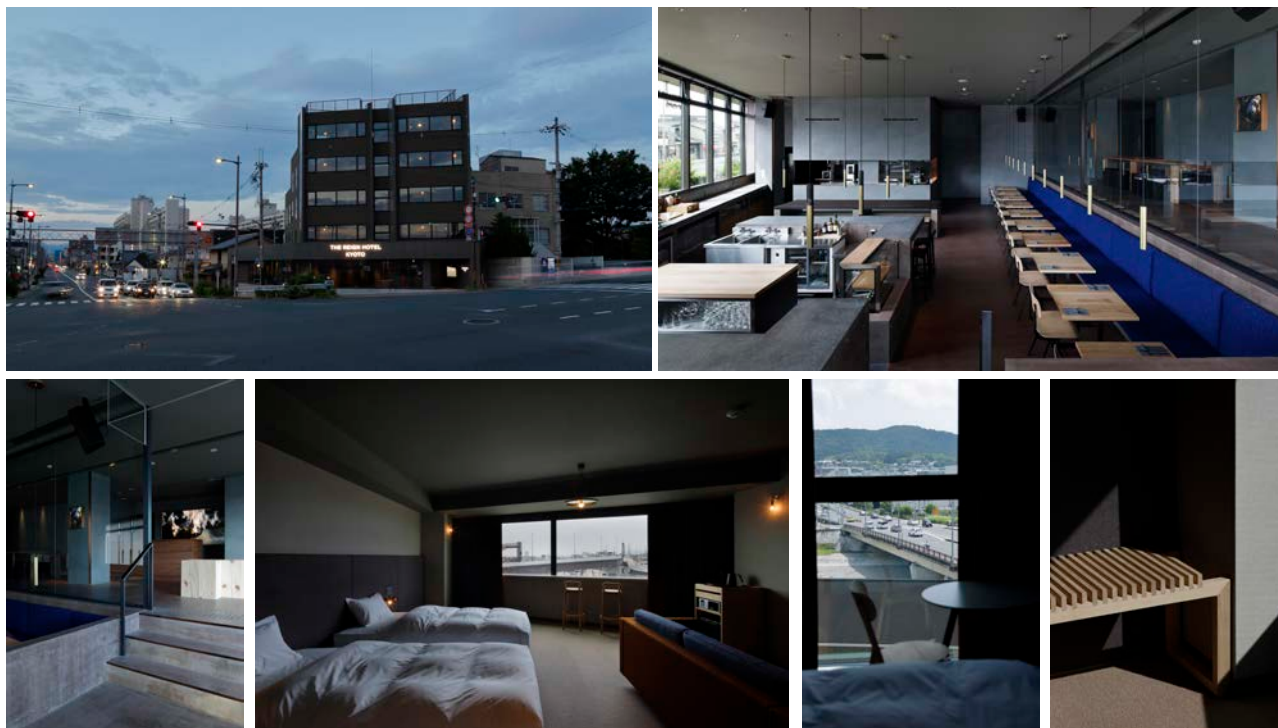


Photo : Yuna Yagi

お客様お問い合わせ先
掲載に関するお問合せ先

ザ・レインホテル 京都
HOW INC

TEL 075-606-1971
TEL 03-5414-6405

MAIL info@reignhotel.jp
MAIL pressrelease@how-pr.co.jp